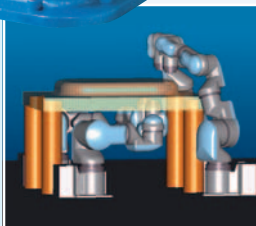
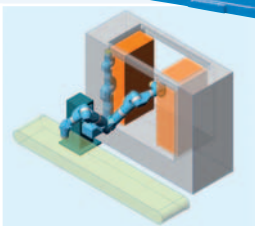
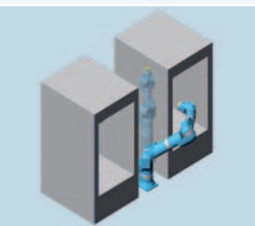
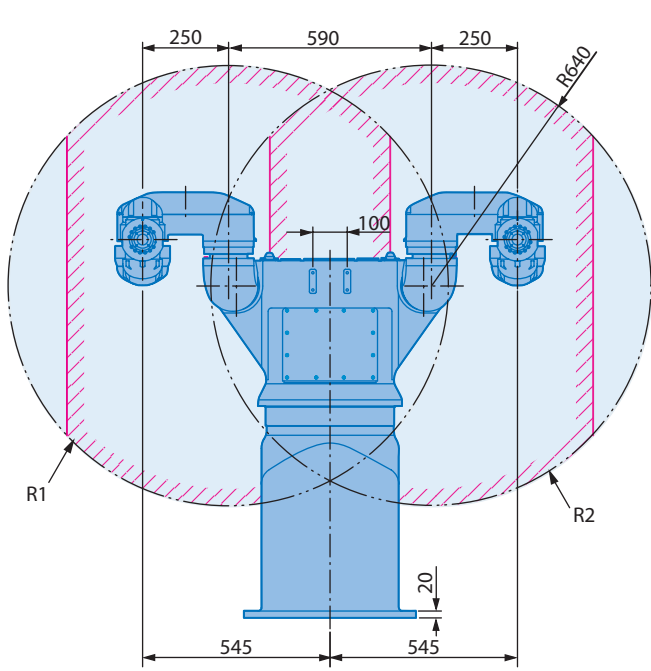


Industrieroboter MOTOMAN-DA20

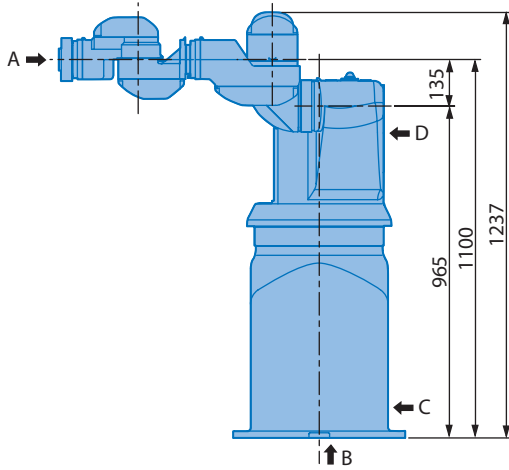
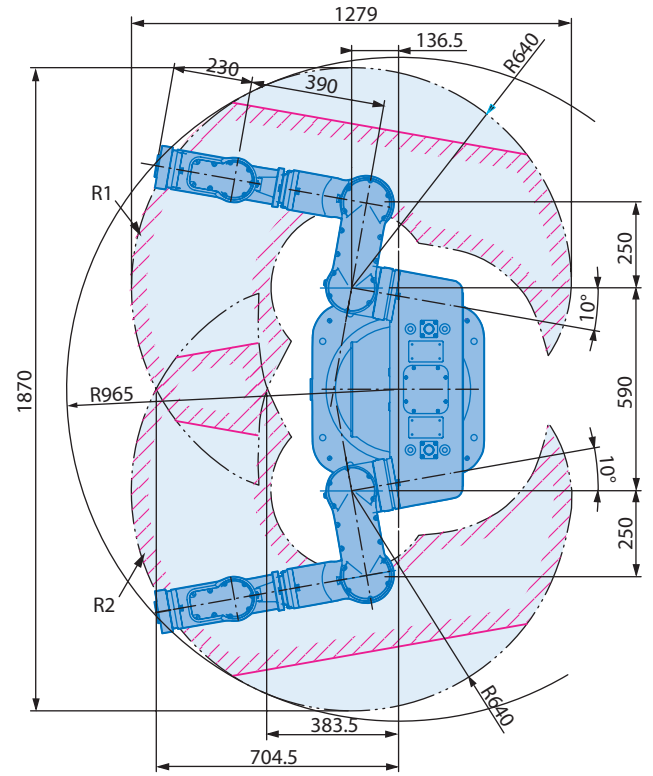


13
gesteuerte
Achsen

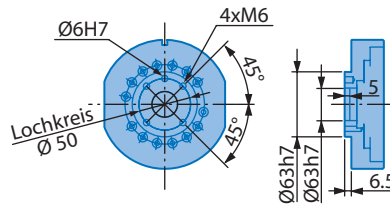




R1/R2: Arbeitsbereich für max. Traglast 20 kg

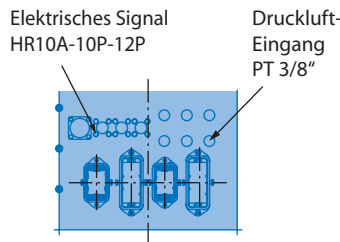


Ansicht A

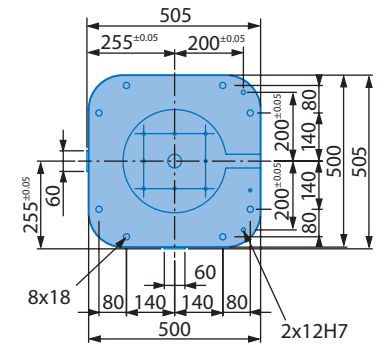


Montagemöglichkeiten:
Boden, Wand, Decke

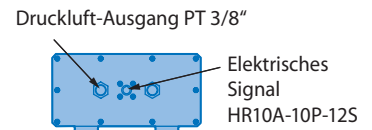
Ansicht C



Ansicht B



Ansicht D



Technische Änderungen vorbehalten, DA20, A-04-2006

Hinweise

- Diese Abbildung dient nur zur Information! Sollten maßstäbliche Daten benötigt werden, fordern Sie diese bitte unter www.motoman.de an.
- Alle Maße in mm



Technische Daten DA20

| Achsen | Maximaler Arbeitsbereich [°] | Maximale Geschwindigkeit [°/sec.] | Maximales Drehmoment [Nm] | Maximales Trägheitsmoment [kg/m ²] | Anzahl gesteuerter Achsen | 13 |
|----------|------------------------------|-----------------------------------|---------------------------|--|----------------------------------|------------|
| Rotation | ±180 | 220 | - | - | Max. Tragkraft [kg] | 20 pro Arm |
| S | ±100 / ±160 | 170 | - | - | Wiederholgenauigkeit [mm] | ±0,1 |
| L | +170 / -85 | 170 | - | - | Max. Arbeitsbereich pro Arm [mm] | R = 640 |
| U | +55 / -235 | 170 | - | - | Arbeitsbereich Roboter [mm] | R = 965 |
| R | ±180 | 300 | 58,8 | 4 | Max. Reichweite [mm] | R = 1195 |
| B | ±120 | 300 | 58,8 | 4 | Zulässige Temperatur [°C] | 0 bis +45 |
| T | ±180 | 580 | 29,4 | 2 | Zulässige Luftfeuchtigkeit [%] | 20 – 80 |
| | | | | | Gewicht des Roboters [kg] | 240 |
| | | | | | Mittlere Anschlußleistung [KVA] | 4,2 |



Handwerkerstrasse 11 ■ D-78176 Blumberg
 fon +49 (0) 7702 . 43099-0 ■ fax +49 (0) 7702 . 43099-10
 mail info@egsgmbh.de ■ web www.egsgmbh.de