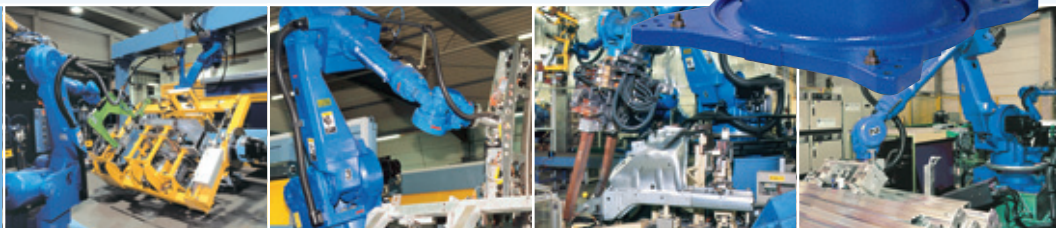
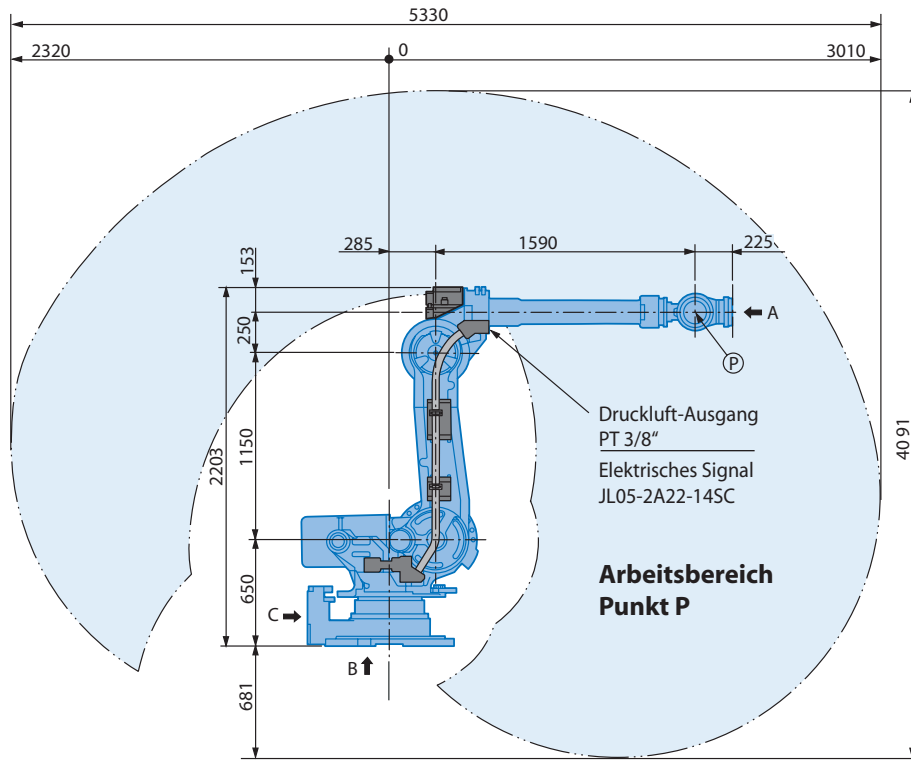
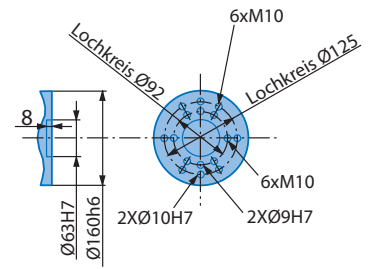


# Industrieroboter MOTOMAN-ES165N-100

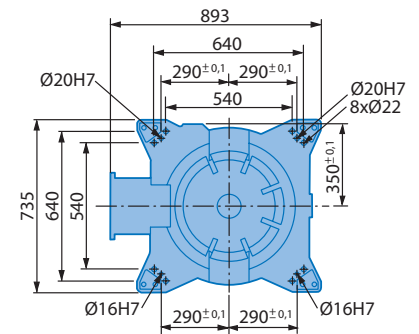




**Ansicht A**

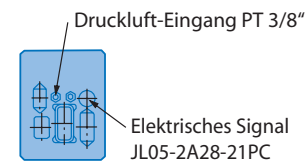


**Ansicht B**

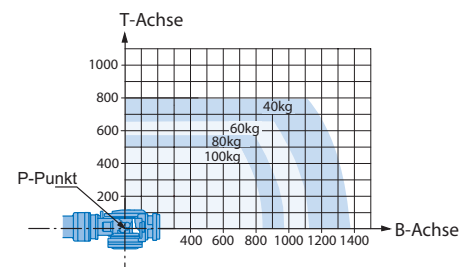


Montagemöglichkeiten: Boden

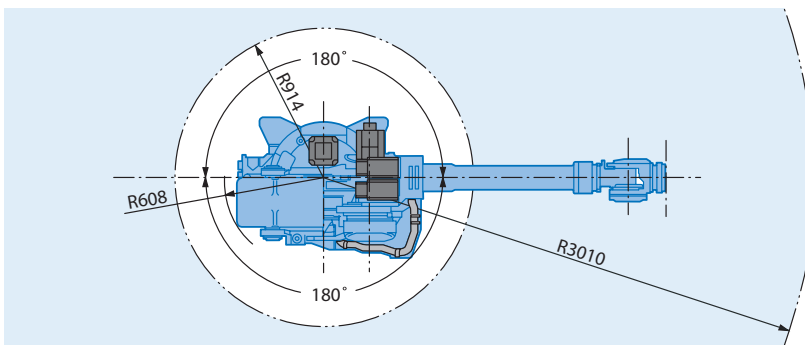
**Ansicht C**



**Nutzlastschwerpunkt**



Technische Änderungen vorbehalten, ES165N-100, D-08-2007



**Hinweise**

- Diese Abbildung dient nur zur Information! Sollten maßstäbliche Daten benötigt werden, fordern Sie diese bitte unter [www.motoman.de](http://www.motoman.de) an.
- Alle Maße in mm



**Technische Daten ES165N-100**

Achsen	Maximaler Arbeitsbereich [°]	Maximale Geschwindigkeit [°/sec.]	Maximales Drehmoment [Nm]	Maximales Trägheitsmoment [kg/m <sup>2</sup> ]	Anzahl gesteuerter Achsen	6
S	±180	110	-	-	Max. Tragkraft [kg]	100
L	+76/-60	110	-	-	Wiederholgenauigkeit [mm]	±0,2
U	+230/-142,5	110	-	-	Max. Arbeitsbereich [mm]	R = 3010
R	±360	175	833	75	Zulässige Temperatur [°C]	0 bis +45
B	±130	145	833	75	Zulässige Luftfeuchtigkeit [%]	20 – 80
T	±360	240	490	25	Gewicht des Roboters [kg]	1120
					Mittlere Anschlußleistung [KVA]	7,5



Handwerkerstrasse 11 ■ D-78176 Blumberg  
 fon +49 (0) 7702 . 43099-0 ■ fax +49 (0) 7702 . 43099-10  
 mail [info@egsgmbh.de](mailto:info@egsgmbh.de) ■ web [www.egsgmbh.de](http://www.egsgmbh.de)