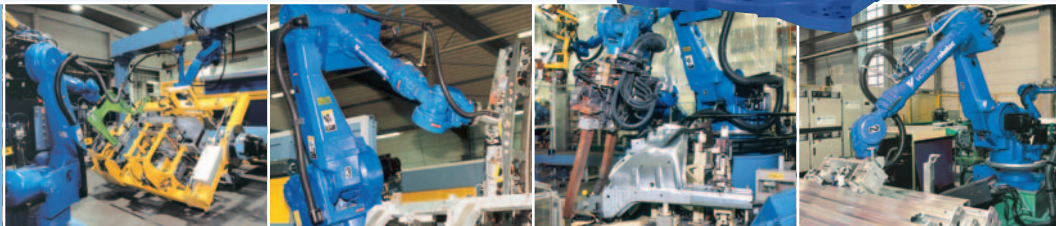
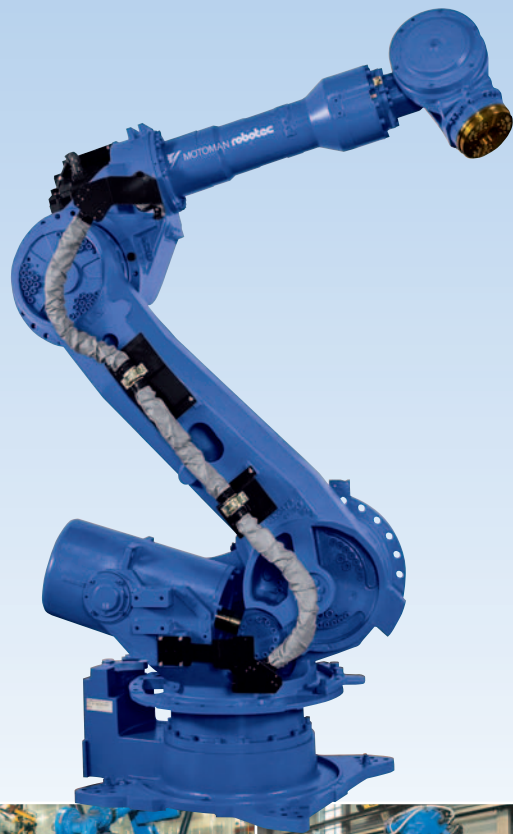
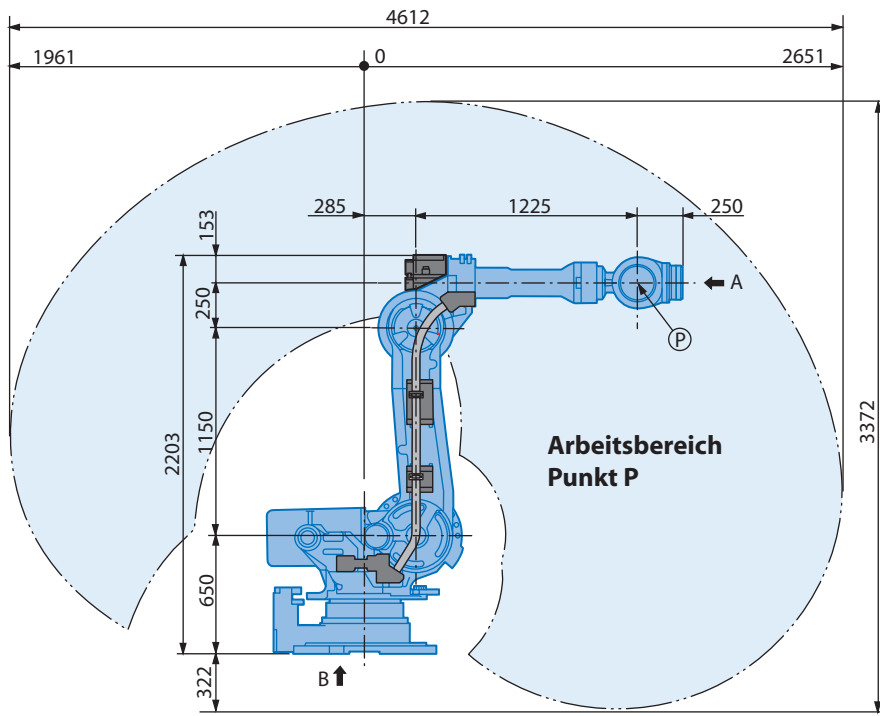
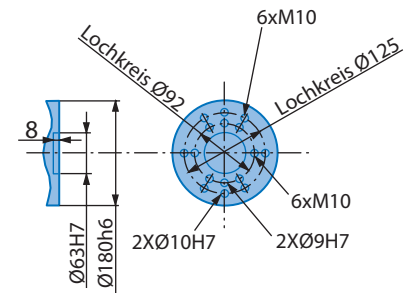


Industrieroboter MOTOMAN-ES200N

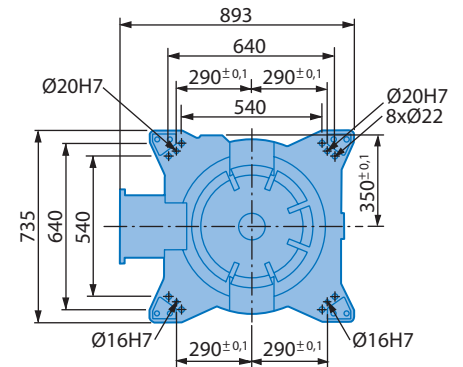




Ansicht A

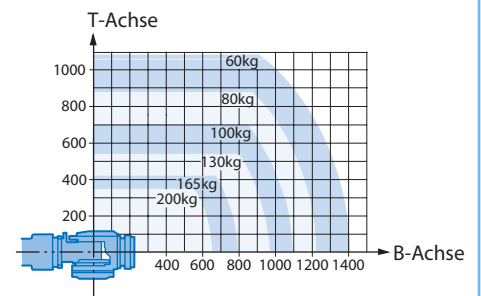


Ansicht B



Montagemöglichkeiten: Boden

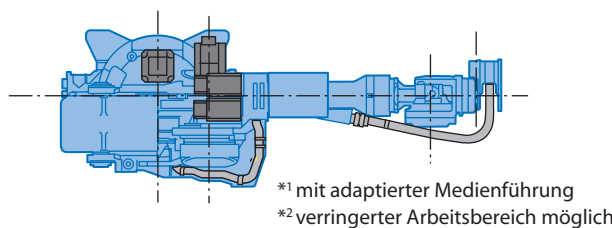
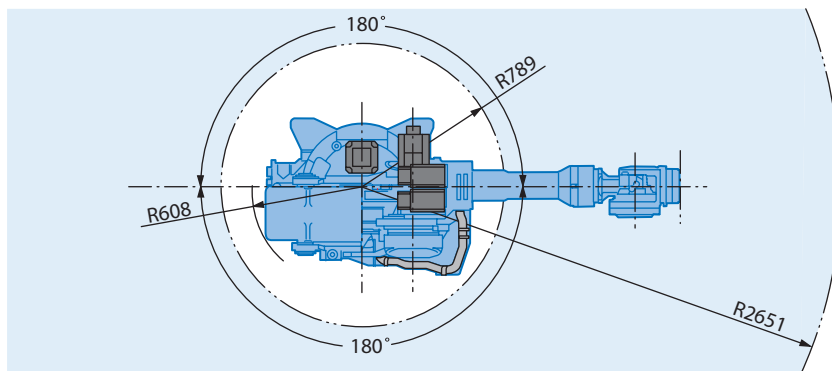
Nutzlastschwerpunkt



Hinweise

- Diese Abbildung dient nur zur Information! Sollten maßstäbliche Daten benötigt werden, fordern Sie diese bitte unter www.motoman.de an.
- Alle Maße in mm

Technische Änderungen vorbehalten, ES200N-2, A-12-2004



*1 mit adaptierter Medienführung
*2 verringerter Arbeitsbereich möglich



Technische Daten ES200N

Achsen	Maximaler Arbeitsbereich [°]	Maximale Geschwindigkeit [°/sec.]	Maximales Drehmoment [Nm]	Maximales Trägheitsmoment [kg/m ²]	Anzahl gesteuerter Achsen	6
S	±180	95	-	-	Max. Tragkraft [kg]	200
L	+76/-60	85	-	-	Wiederholgenauigkeit [mm]	±0,2
U	+230/-142,5	95	-	-	Max. Arbeitsbereich [mm]	R = 2651
R	±360 (±205)*1	115	1274	120	Zulässige Temperatur [°C]	0 bis +45
B	±125 (±120)*1	110	1274	120	Zulässige Luftfeuchtigkeit [%]	20 – 80
T	±360 (±200)*1 *2	190	686	70	Gewicht des Roboters [kg]	1130
					Mittlere Anschlußleistung [KVA]	7,5



Handwerkerstrasse 11 ■ D-78176 Blumberg
fon +49 (0) 77 02 . 4 30 99-0 ■ fax +49 (0) 77 02 . 4 30 99-10
mail info@egsgmbh.de ■ web www.egsgmbh.de