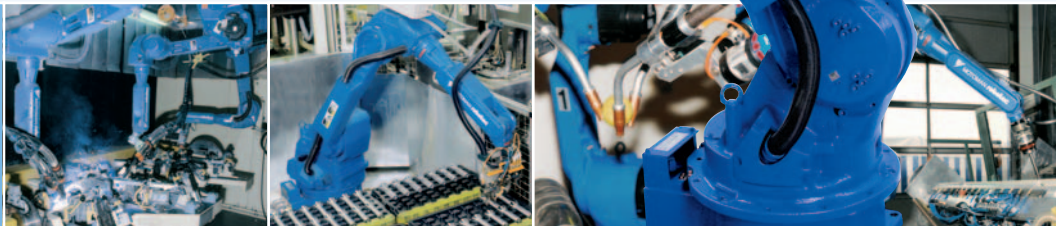
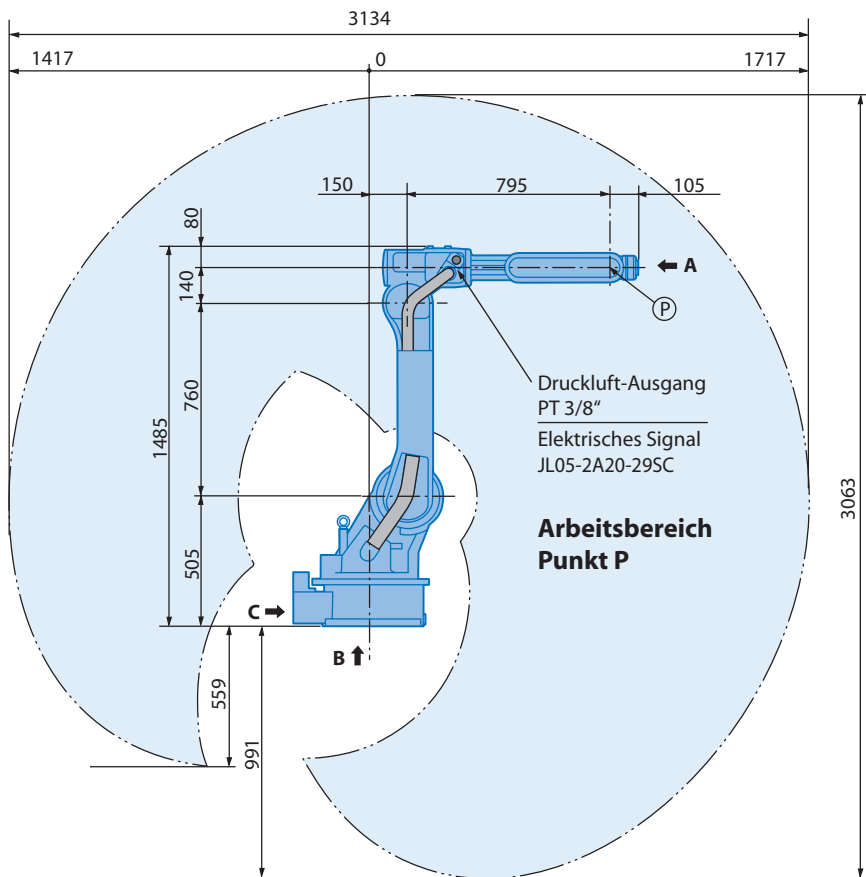
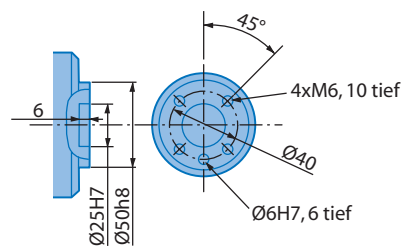


Industrieroboter MOTOMAN-HP20

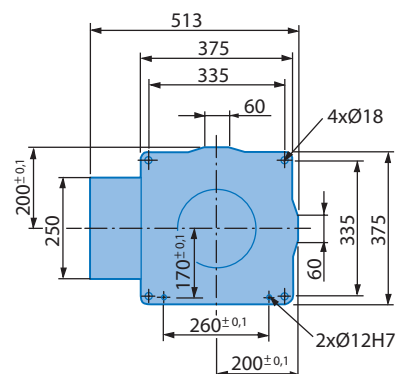




Ansicht A



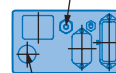
Ansicht B



Montagemöglichkeiten:
Boden, Wand, Decke

Ansicht C

Druckluft-Eingang PT 3/8"

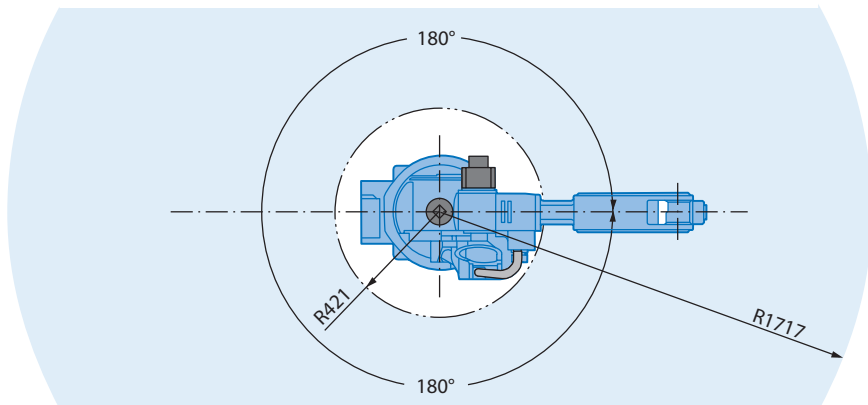


Elektrisches Signal JL05-2A20-29PC

Hinweise

- Diese Abbildung dient nur zur Information! Sollten maßstäbliche Daten benötigt werden, fordern Sie diese bitte unter www.motoman.de an.
- Alle Maße in mm

Technische Änderungen vorbehalten, HP20, D-11-2005



Technische Daten HP20

| Achsen | Maximaler Arbeitsbereich [°] | Maximale Geschwindigkeit [°/sec.] | Maximales Drehmoment [Nm] | Maximales Trägheitsmoment [kg x m ²] | Anzahl gesteuerter Achsen | 6 |
|--------|------------------------------|-----------------------------------|---------------------------|--|---------------------------------|-----------|
| S | ±180 | 170 | - | - | Max. Tragkraft [kg] | 20 |
| L | +155/-110 | 170 | - | - | Wiederholgenauigkeit [mm] | ±0,06 |
| U | +255/-165 | 175 | - | - | Max. Arbeitsbereich [mm] | R= 1717 |
| R | ±200 | 355 | 39,2 | 0,9 | Zulässige Temperatur [°C] | 0 bis +45 |
| B | ±140 | 345 | 39,2 | 0,9 | Zulässige Luftfeuchtigkeit [%] | 20 - 80 |
| T | ±360 | 525 | 19,6 | 0,25 | Gewicht des Roboters [kg] | 280 |
| | | | | | Mittlere Anschlußleistung [KVA] | 2,8 |



Handwerkerstrasse 11 ■ D-78176 Blumberg
fon +49 (0) 77 02 . 4 30 99-0 ■ fax +49 (0) 77 02 . 4 30 99-10
mail info@egsgmbh.de ■ web www.egsgmbh.de