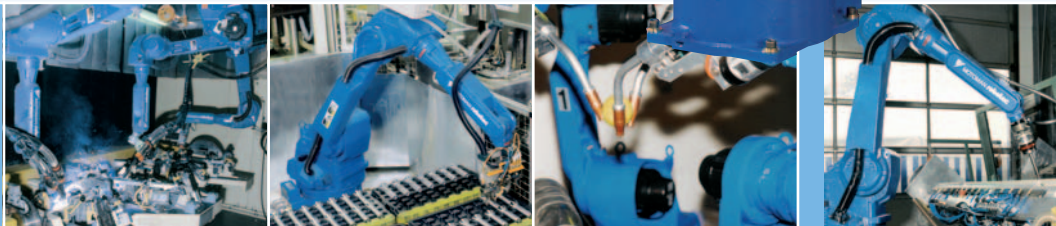
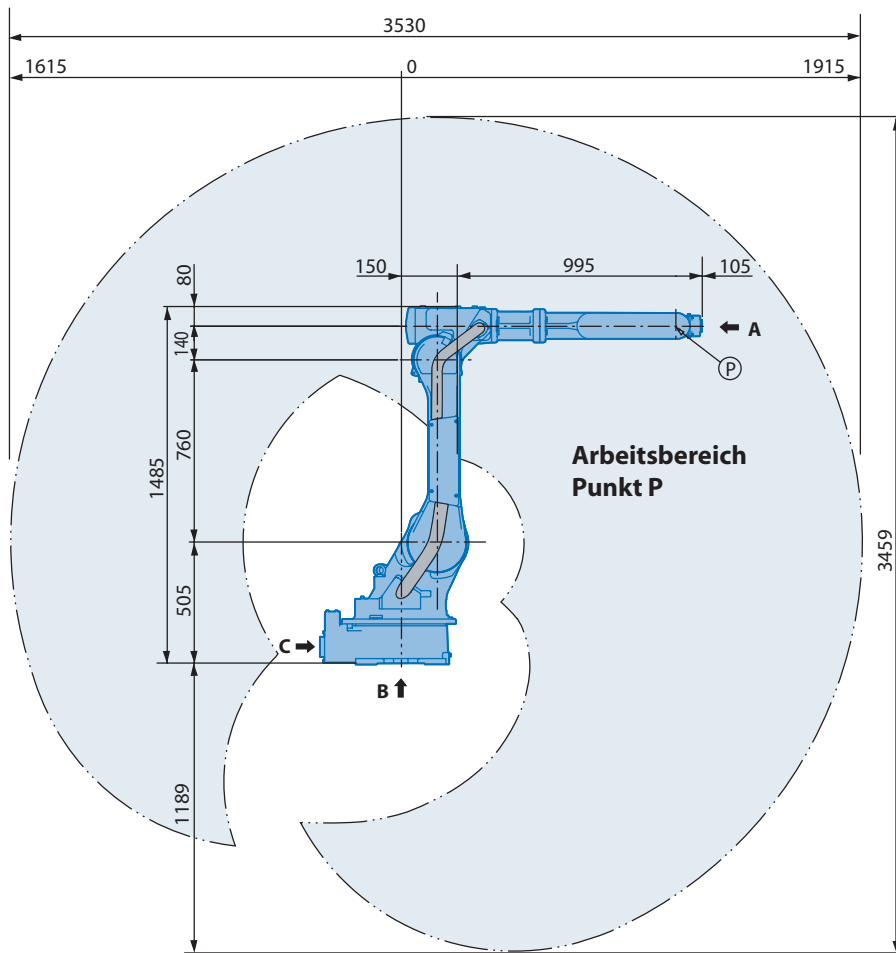
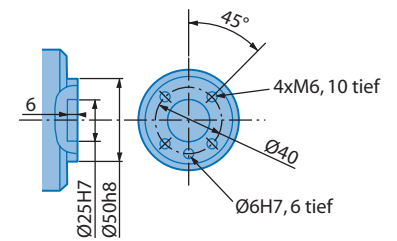


Industrieroboter MOTOMAN-HP20-6

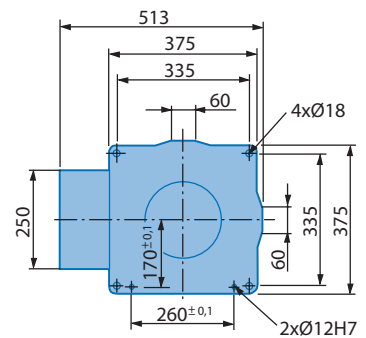




Ansicht A

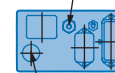


Ansicht B

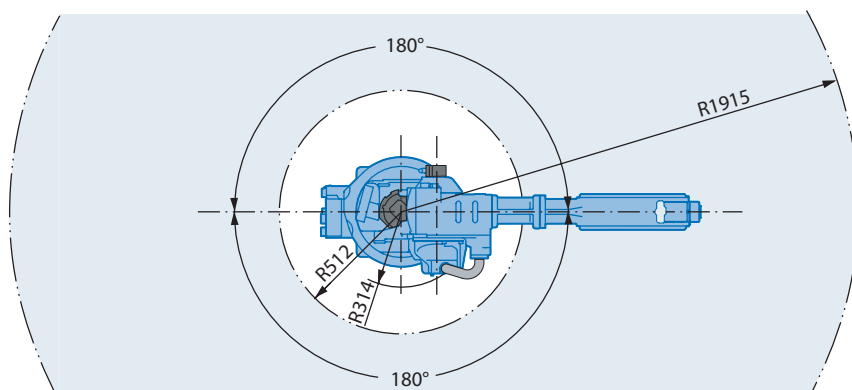


Ansicht C

Druckluftanschluss 3/8"



Elektrische Signale



Hinweise

- Diese Abbildung dient nur zur Information! Sollten maßstäbliche Daten benötigt werden, fordern Sie diese bitte unter www.motoman.de an.
- Alle Maße in mm

Technische Änderungen vorbehalten, HP20-6, A-03-2005

Technische Daten HP20-6

Achsen	Maximaler Arbeitsbereich [°]	Maximale Geschwindigkeit [°/sec.]	Maximales Drehmoment [Nm]	Maximales Trägheitsmoment [kg/m ²]	Anzahl gesteuerter Achsen	6
S	±180	170	–	–	Max. Tragkraft [kg]	6
L	+155/-110	170	–	–	Wiederholgenauigkeit [mm]	±0,06
U	+255/-160	175	–	–	Max. Arbeitsbereich [mm]	R = 1915
R	±200	355	11,8	0,24	Zulässige Temperatur [°C]	0 bis +45
B	±140	345	9,8	0,17	Zulässige Luftfeuchtigkeit [%]	20 – 80
T	±360	525	5,9	0,06	Gewicht des Roboters [kg]	285
					Mittlere Anschlußleistung [KVA]	2,8