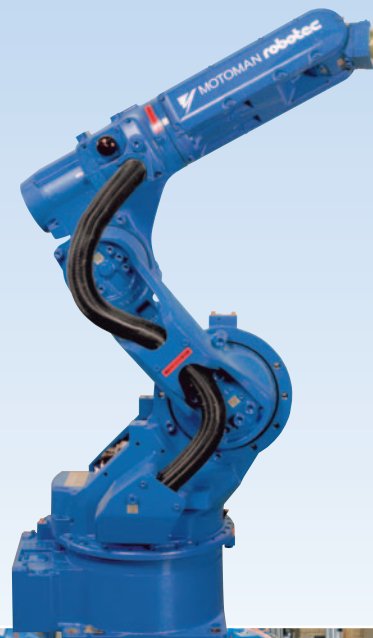
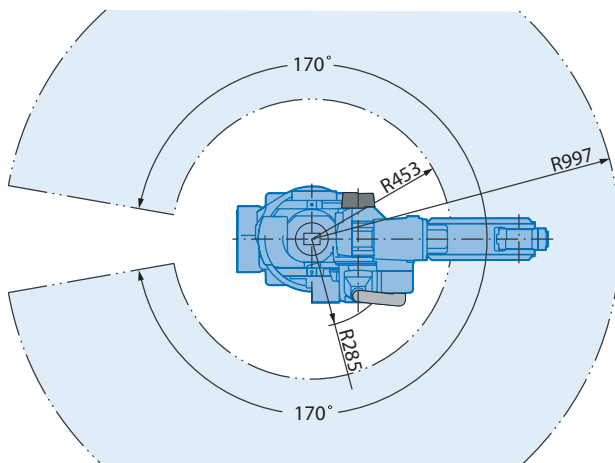
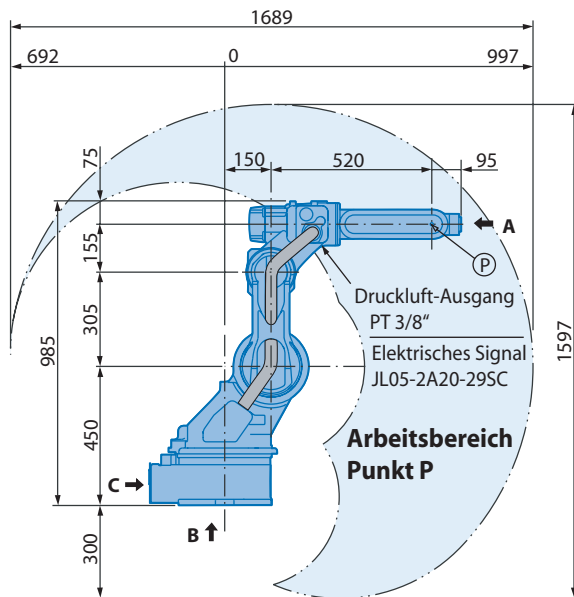


Einzigartig

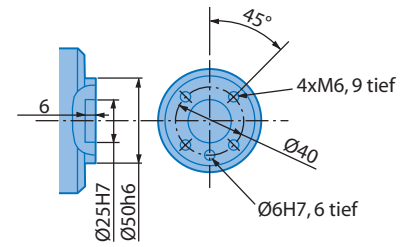
Als 10-kg-Roboter ist der
HP6S einmalig in seiner Klasse.

Industrieroboter MOTOMAN-HP6S

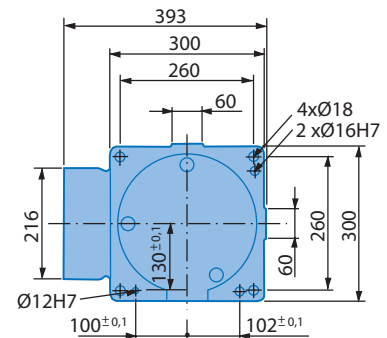




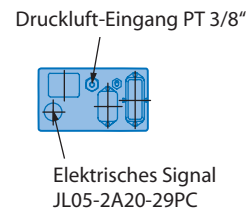
Ansicht A



Ansicht B



Ansicht C



Hinweise

- Diese Abbildung dient nur zur Information! Sollten maßstäbliche Daten benötigt werden, fordern Sie diese bitte unter www.motoman.de an.
- Alle Maße in mm

Technische Änderungen vorbehalten, HP6S, A-05-2005



Technische Daten HP6S

Achsen	Maximaler Arbeitsbereich [°]	Maximale Geschwindigkeit [°/sec.]	Maximales Drehmoment [Nm]	Maximales Trägheitsmoment [kg/m ²]	Anzahl gesteuerter Achsen	6
S	±170	180	-	-	Max. Tragkraft [kg]	10
L	+133/-80	220	-	-	Wiederholgenauigkeit [mm]	±0,08
U	+165/-130	220	-	-	Max. Arbeitsbereich [mm]	R = 997
R	±180	340	11,8	0,24	Zulässige Temperatur [°C]	0 bis +45
B	±135	340	9,8	0,17	Zulässige Luftfeuchtigkeit [%]	20 - 80
T	±360	520	5,9	0,06	Gewicht des Roboters [kg]	130
					Mittlere Anschlußleistung [KVA]	1,5



Handwerkerstrasse 11 ■ D-78176 Blumberg
 fon +49 (0) 77 02 . 4 30 99-0 ■ fax +49 (0) 77 02 . 4 30 99-10
 mail info@egsgmbh.de ■ web www.egsgmbh.de