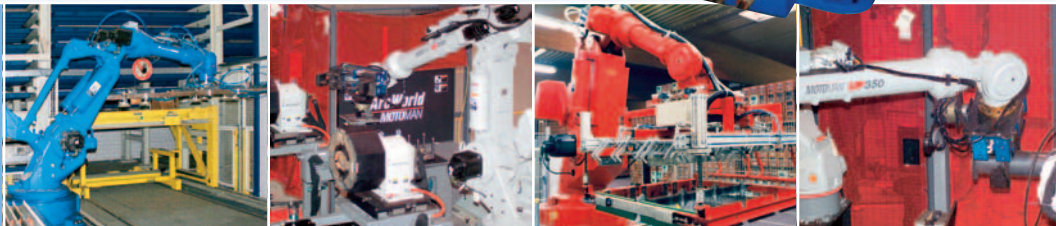
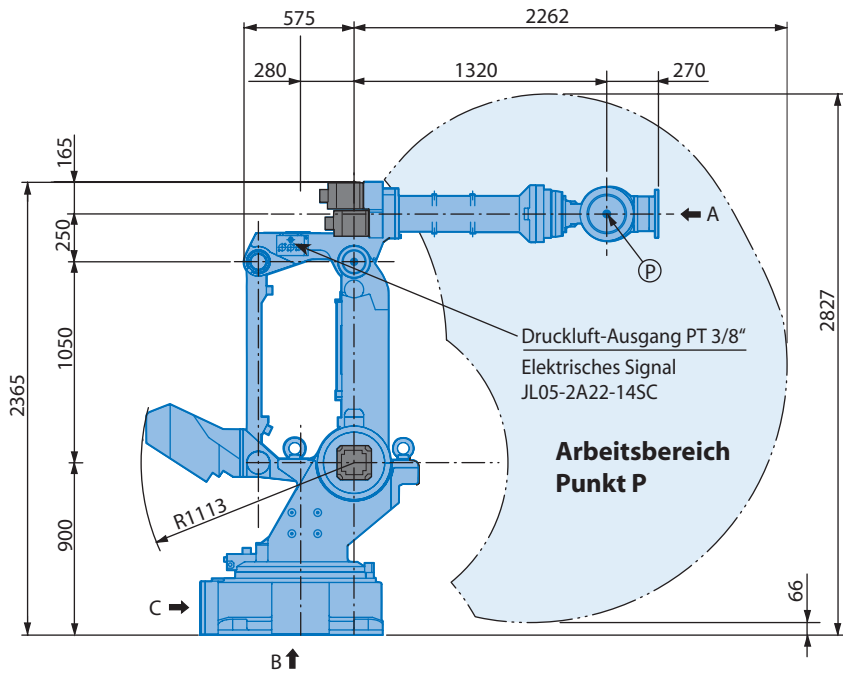
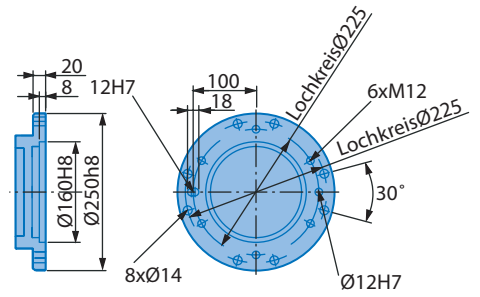


Industrieroboter  
MOTOMAN-UP350N

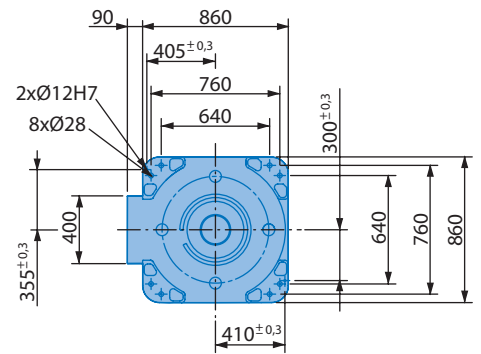




Ansicht A

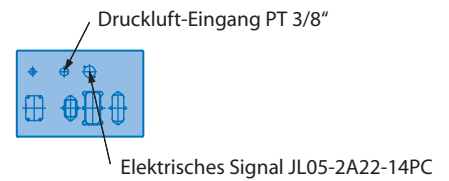


Ansicht B

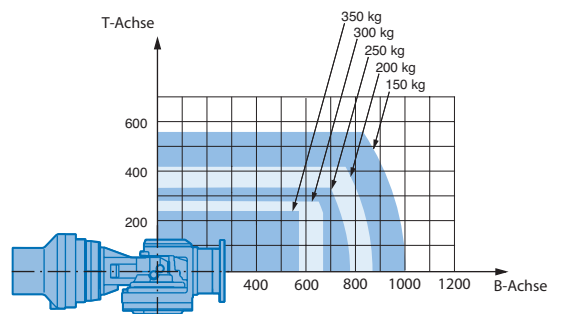


Montagemöglichkeiten: Boden

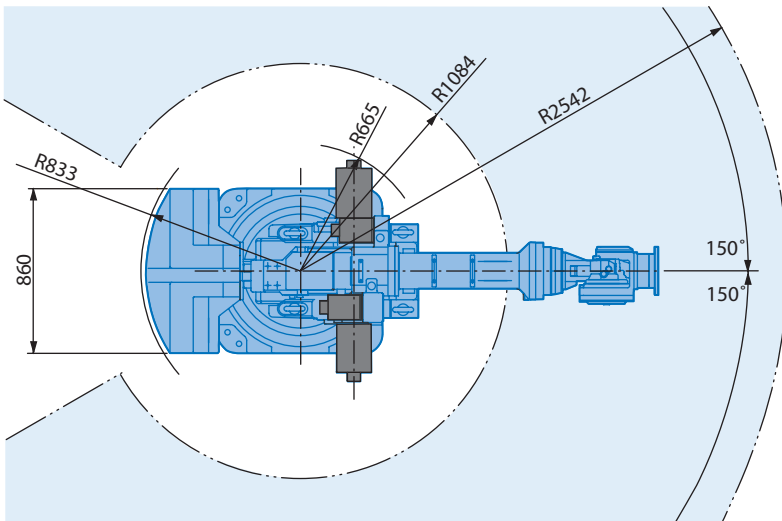
Ansicht C



Nutzlastschwerpunkt



Technische Änderungen vorbehalten, UP350N, B-12-2005



Hinweise

- Diese Abbildung dient nur zur Information! Sollten maßstäbliche Daten benötigt werden, fordern Sie diese bitte unter [www.motoman.de](http://www.motoman.de) an.
- Alle Maße in mm



Technische Daten UP350N

Achsen	Maximaler Arbeitsbereich [°]	Maximale Geschwindigkeit [°/sec.]	Maximales Drehmoment [Nm]	Maximales Trägheitsmoment [kg/m <sup>2</sup> ]	Anzahl gesteuerter Achsen	6
S	±150	95	-	-	Max. Tragkraft [kg]	350
L	-55/+61	95	-	-	Wiederholgenauigkeit [mm]	±0,5
U	-113/+30	95	-	-	Max. Arbeitsbereich [mm]	R = 2542
R	±360	100	1960	150	Zulässige Temperatur [°C]	0 bis +45
B	±125	100	1960	150	Zulässige Luftfeuchtigkeit [%]	20 – 80
T	±360	160	823	90	Gewicht des Roboters [kg]	2200
					Mittlere Anschlußleistung [KVA]	10

