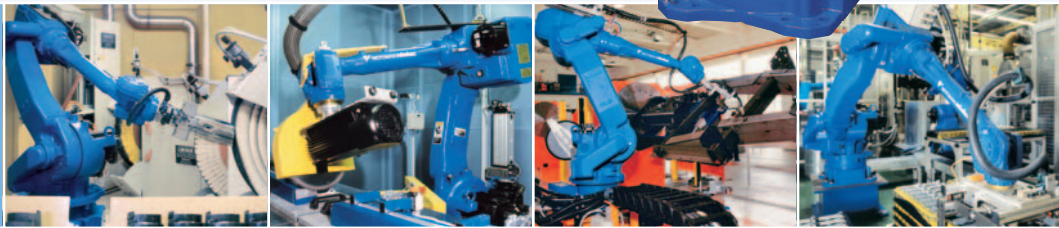
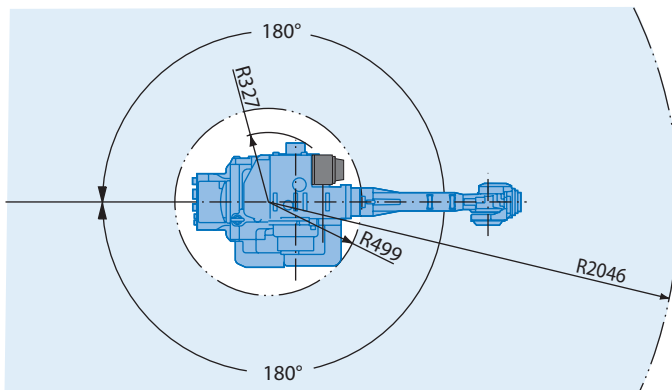
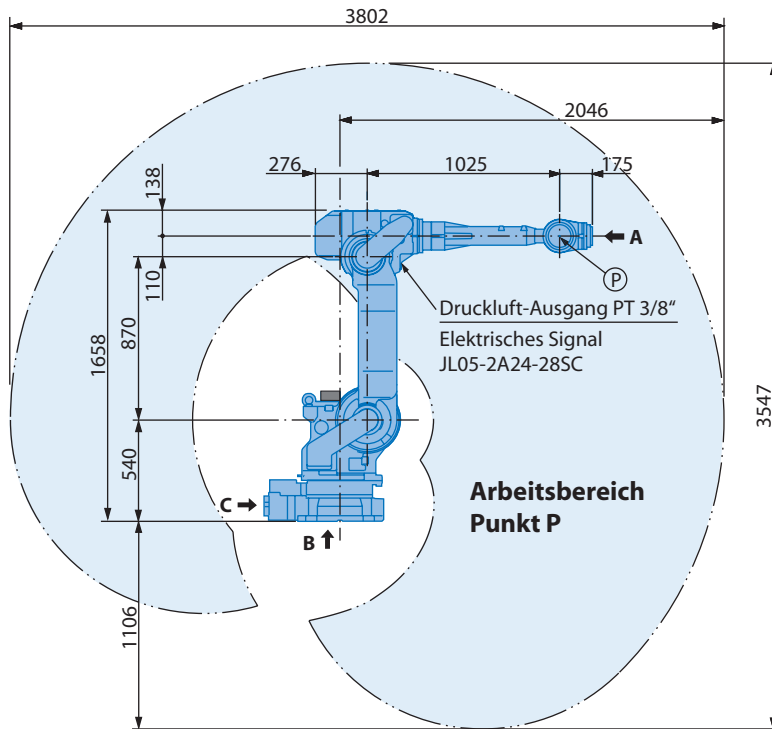
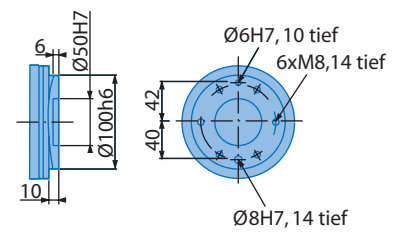


Industrieroboter MOTOMAN-UP50N

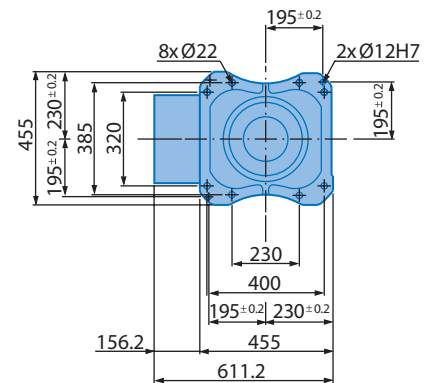




Ansicht A



Ansicht B



Ansicht C

Druckluft-Eingang PT 3/8"



Elektrisches Signal JL05-2A24-28PC

Hinweise

- Diese Abbildung dient nur zur Information! Sollten maßstäbliche Daten benötigt werden, fordern Sie diese bitte unter www.motoman.de an.
- Alle Maße in mm

Technische Änderungen vorbehalten, UP50N, A-05-2005



Technische Daten UP50N

Achsen	Maximaler Arbeitsbereich [°]	Maximale Geschwindigkeit [°/sec.]	Maximales Drehmoment [Nm]	Maximales Trägheitsmoment [kg/m ²]	Anzahl gesteuerter Achsen	6
S	±180	170	-	-	Max. Tragkraft [kg]	50
L	+135/-90	170	-	-	Wiederholgenauigkeit [mm]	±0,07
U	+280/-160	170	-	-	Max. Arbeitsbereich [mm]	R = 2046
R	±360	250	196	13	Zulässige Temperatur [°C]	0 bis +45
B	±125	250	196	13	Zulässige Luftfeuchtigkeit [%]	20 - 80
T	±360	350	127	5,0	Gewicht des Roboters [kg]	550
					Mittlere Anschlußleistung [KVA]	5,0



Handwerkerstrasse 11 ■ D-78176 Blumberg
 fon +49 (0) 77 02 . 4 30 99-0 ■ fax +49 (0) 77 02 . 4 30 99-10
 mail info@egsgmbh.de ■ web www.egsgmbh.de